



# Rapò Anyèl

## 2021

---

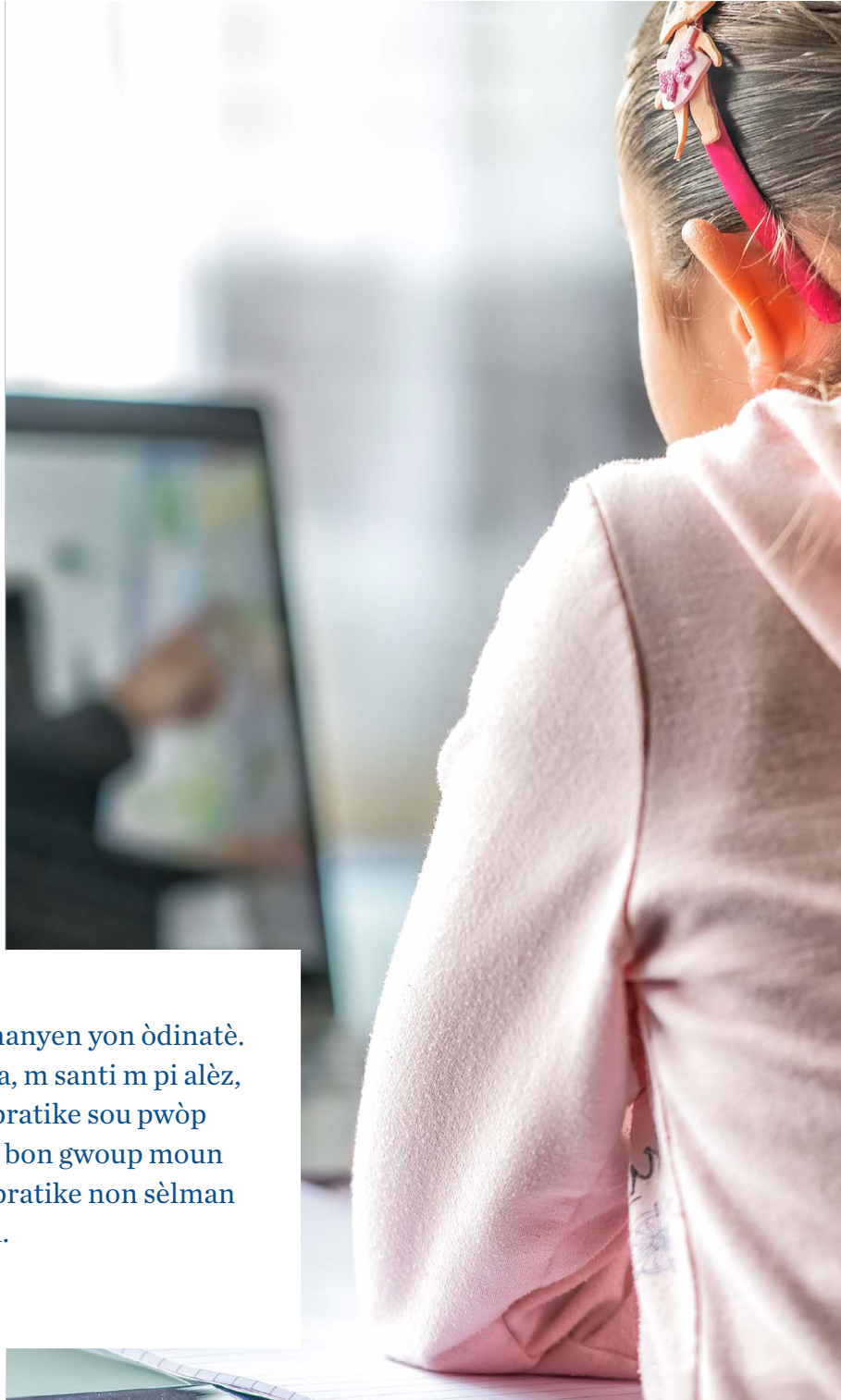
## TABLE DES MATIÈRES

- 1  
**Lèt Dakèy**
- 2-3  
**Apèsi Sou Pwogram Nan**
- 4-5  
**Lokalite Patnè Nou Yo**
- 6-7  
**Enpak nou fè**
- 8-11  
**Pwen Enpòtan yo**
- 12-13  
**Aktyalite**
- 14  
**Refleksyon**
- 16  
**Finans**
- 17  
**Sipòtè Nou Yo**



Pou plizyè ane m pa t manyen yon òdinatè. Mwen te pèdi. Kounye a, m santi m pi alèz, espesyalman lè mwen pratike sou pwòp òdinatè m. M jwenn on bon gwoup moun pou konekte avèk yo e pratike non sèlman òdinatè, men Anglè tou.

Monica, gradye TGH



# Byenvini

Chè Zanmi,

2021 se te yon lòt ane difisil pou kominote nou yo. Nou rekonesan anpil anè tout anseyan, anseyant etidyan, gradye yo, patnè yo, finansè yo, ak sila ki kanpe avèk nou, defann nou, ki te pèsevere e kontinye travay pou ekite dijital pou tout moun.

Ane ki sot pase a, lesan nou te aprann an 2020 yo te sèvi kòm gid, kòm bousòl. Pwogram Teknoloji Pral lan Kay la, an angle, Tech Goes Home (TGH), ak patnè nou yo te kapab ofri pwogram enklizyon dijital nan plis kominote pase anvan, nan yon moman kote koneksyon ak mond dijital la trè enpòtan. An 2021, dè milye etidyan te itilize zouti ak ladrès yo te tire de pwogram TGH pou konplete devwa lekòl yo te gen pou fè vityèlman. Anpil moun te kapab travay, oubyen chèche travay lakay yo, itilize sèvis telesante, epi konekte ak moun yo renmen atravè Massachusetts e atravè lemond antye. Pou satisfè bezwen sa yo ki toujou la, TGH te ofri opsyon kou vityèl e an pèsòn. Nou te elaji resous numerik yo e ofri webinar. Okenn nan pwojè sa yo pa t ap posib san tout kominote TGH la pat travay ak detèminasyon e konpasyon. A elèv nou yo, enstriktè, anplwaye, patnè, volontè, ak sipòtè nou yo - Mèsi.

Ane 2021 an nou pat sèlman kontinye pwogrè 2020 yo, nou te anbrase nouvo ide ak opòtinite tou. Lan *Tech Goes Home*, anprint jeyografik nou te elaji apil. Nou rive nan nouvo kominote e sèvi plis elèv nan 18 minisipalite lan Ès Massachusetts. Nou lanse efò defans entansyonèl (bay on supò byen kalkile), travay ak eli ofisyèl yo, lòt moun ki gen enterè yo (stakeholders), ak manm kominote nou yo pou ankouraje e pwomote on ekite dijital ki dirab e enklizif. TGH te ogmante ekip la konsiderableman. Nou te anboche nouvo anplwaye ak anseyan(t) pou sipòtè elèv yo lan aprantisaj yo. Sa te anrichi kourikoulòm nou an, e ogmante enpak nou fè.

On defi san parèy ak on lit kontinyèl te make ane ki sot pase a. Sepandan atravè pwogram *Tech Goes Home* e kominote nou an, nou dekouvri lajwa e nou jwenn rezon pou lespwa. Kòm toujou, konsantrasyon prensipal TGH se sipòtè elèv nou yo. Pandan kominote n ap sèvi yo kontinye ap lite kont pandemi sa a, inegalite nimerik, enjistis sosyal, ekonomik e rasyal ki pèsiste, nou pran angajman pou nou koute e aprann nan men tout moun nan kominote TGH la; avèk sa, n ap kontinye amelyore pwogram nou yo e ede plis moun jwenn aksè a mond dijital la.

Mèsi a tout moun ki sipòtè travay nou e ki ede nou grandi. A patnè nou yo, elèv nou yo, pwofesè yo, volontè yo, finansè yo, e kanmarad nou yo, nou voye on rekonesans enfini. Nou espere ou pral kontinye vwayaj sa a avèk nou, on vwayaj ka va dirije nou nan yon mond pi ekitab nan ane k ap vini yo.

Sensèman,

Elizabeth Schwab  
Prezidan Konsèy la

Daniel R. Noyes  
Ko-Direktè Jeneral

Theodora Higginson Hanna  
Ko-Direktè Jeneral

# Rezime Pwogram Lan

Nan kad pwogram Enklizyon Dijital Tech Goes Home yo, chak fanmi oubyen endividi ki patisipe konplete 15 èdtan fòmasyon sou konesans ak ladrès digital. Yo ba yo Chromebook nèf ou on iPad, e si sa nesèsè, patisipan yo gen aksè a entènèt stab pou on ane. Lan preparasyon yo, THG founi gradye yo zouti ak resous pou ede yo jere e manevre teknoloji nan kèlkeswa fason yap pi benefisyè.

Tech Goes Home kolabore ak rezo nou yo pou ofri pwogram Enklizyon Dijital lan plis pase 100 kominote lokal ki patnè avèk nou lan seksyon Ès Massachusetts. Nou fòme anplwaye nan òganizasyon ki patnè nou yo – tankou pwofesè lekòl, anplwaye sant kominotè yo, bibliyotekè, e travayè sosyal yo pou dirije kou TGH nan kominote yo. Objektif nou se pou nou avanse enklizyon nimerik, pandan n ap ede anplifye travay patnè nou ap fè deja pou adrese inegalite nan travay, konesans pou jere aspè finans, edikasyon, sante, ak lòt domèn kle e enpòtan.

Chak enstriktè adapte kourikoulòm nan pou satisfè bezwen espesifik ak objektif elèv kap pran kou yo. Fòmasyon alfabetizasyon dijital nou an konsantre sou ladrès fondamantal ki nesèsè pou jwenn aksè a mond dijital la - soti nan patisipe nan aprantisaj vityèl e konplete devwa sou entènèt, rive pou aplike pou travay, kominike ak rezo sipò yo, itilize resous esansyèl kominotè yo, jwenn aksè nan telesante, e itilize mwayen sekirize e responsab pou sèvi ak entènèt la.

Bibliyotèk an liy miltileng nou an toujou gen resous disponib pou elèv TGH yo e pou piblik la. Bibliyotèk la enkli leson patikilye sou videyo, gid PDF ki ka enprime, epi yon seri webinar ki toujou disponib. Tout bagay sa yo kreye pou ede fanmi ak manm kominote yo gen aksè e itilize entènèt pou yo aksede on seri nesèsite esansyèl apati de lakay yo. Pandan ane ki sot pase a, nou akeyi volontè devwe ki te ede nou elaji resous nou ofri yo.

“

**22,000**

elèv gradye nan senk dènye ane yo

Lè klas òdinatè a fini, patisipan pi aje yo te ka non sèlman itilize Chromebook yo, men yo te sèvi ak aksè a kouryèl (email) yo te kreye a pou voye mesaj atravè lemond antye. Sa se on gran bagay pou yo. Kounye a inivè a se limit yo.

Enstriktè TGH



# Lokalite Patnè Nou Yo

TGH fyè pou sèvi elèv nou yo k ap pran kou lan pati Ès Massachusetts. Nou rekonesan anvè patnè nou yo ak anseyan (t) nou yo pou devouman yo.

## BOSTON

### Allston/Brighton

Abdelgadir Education Foundation  
Baldwin Early Learning Pilot Academy School  
Boston Green Academy  
Brighton Branch Library  
Gardner Pilot Academy  
Jackson Mann Community Center  
Project Place\*

### Back Bay

Boston Senior Home Care\*  
Central Library in Copley Square

### Charlestown

Boys and Girls Clubs of Boston\*  
Charlestown Branch Library  
John F. Kennedy Family Service Center

### Chinatown

Boston Senior Home Care\*  
Chinatown Branch Library  
Quincy Elementary School

### Dorchester

ABCD Dorchester NSC  
Boston International High School  
Boston Teachers Union  
BPS Parent University Technology Center  
Brookview House  
Building Our Lives Together As One  
Codman Square NDC  
Community Academy of Science and Health  
Dorchester Bay EDC

Epiphany School  
Found in Translation  
Gilbert Albert Community Center  
Grove Hall Branch Library  
Haitian Multi-Service Center  
Leahy Holloran Community Center  
Lower Mills Branch Library  
Mujeres Unidas Avanzando  
Rounding the Bases  
Saint John Paul II Catholic Academy  
Salvation Army Kroc Center  
Trotter Elementary School  
UMass Institute for Early Education Leadership and Innovation  
Uphams Corner Branch Library  
WORK Inc.

### Mattapan

Gallivan Community Center  
Grove Hall Child Development Center  
Mattahunt Elementary School  
Mattapan Branch Library  
Mildred Ave K-8 School  
Taylor Elementary School  
Young Achievers Science and Math Pilot K-8

### Mission Hill

Roxbury Tenants of Harvard\*

### Roslindale

CSI Support & Development Services\*  
Menino Community Center  
Sumner Elementary School

### Roxbury

Adult Learning Center  
BEST Hospitality Training\*  
Boston Central Adult High School  
Boston Housing Authority Resident Self-Sufficiency Program\*  
Boys and Girls Clubs of Boston\*  
Brigham and Women's Hospital Building Pathways Boston  
EMPath  
Madison Park Development Corporation  
Mason Pilot Elementary School  
Mission Grammar School  
Office of English Language Learners\*  
Orchard Gardens K-8 School  
Roxbury Branch Library  
UU Urban Ministry  
Vine Street Community Center  
Vital Village Network, BMC  
YOU Boston

### South Boston

Boys and Girls Clubs of Boston\*  
Catholic Charities, Laboure Center Adult Education  
Julie's Family Learning Program  
Notre Dame Education Center  
Perkins School  
South Boston Branch Library

### South End

Beethoven Elementary School  
Boston HERC  
Boston Housing Authority Resident Self-Sufficiency Program\*  
Educational Development Group  
Haley House  
La Alianza Hispana  
Project Place\*  
South End Branch Library  
Tenants' Development Corporation

### West End

Community Work Services

### West Roxbury

Ohrenberger Community Center  
Village of Joy

### BROOKLINE

Brookline Housing Authority

### CAMBRIDGE

Cambridge Community Learning Center  
Cambridge Housing Authority  
Cambridge Public Library  
Margaret Fuller Neighborhood House  
Peabody Elementary School

### CHELSEA

City of Chelsea  
Intergenerational Literacy Program, Chelsea Public Schools  
Roca, Inc

### EVERETT

Everett Public Schools, English Learners

### HAVERHILL

MakeIT Haverhill

### LAWRENCE

Lawrence CommunityWorks

### LYNN

EforAll Lynn

### MEDFORD

BEST Hospitality Training\*

### REVERE

Revere Community School

### SOMERVILLE

Riverside Community Care

### QUINCY

Literacy Volunteers of MA  
SEIU1199 Training and Upgrading Fund

### WALTHAM

Healthy Waltham

## PARTNER COMMUNITIES

Boston	<i>New in 2021:</i>
Brookline	Gloucester
Cambridge	Haverhill
Chelsea	Lawrence
Everett	Methuen
Lynn	Peabody
Malden	Salem
Medford	
Quincy	
Revere	
Somerville	
Waltham	

### MAP KEY

- Boston Neighborhoods
- Greater Boston Municipalities

100+

Plis pase 100 sant patenarya an 2021

360+

Plis pase 360 kou an 2021

4,189

Gradye

\* endike yon patnè ki bay kou nan plizyè lokalite

## Enpak Nou Fè

# 97%

nan gradye yo te akeri zouti ak ladrès pou amelyore lavi yo.

“

Mwen te pran kouTGH la pou m te gen plis konpetans nan teknoloji e poum te ka ede pitit mwen prepare pou pwochenn ane lekòl la. Kou TGH la founi yon gran opòtinite pou jwenn aksè a teknoloji, e pou paran ak pitit li vin konpetan lan branch la.

Noah, gradye TGH



# 100%

fanmi ki pa t abòne a bonjan kalite entènèt lakay yo a on pri abòdab ke yo te ka peye te gen opsyon pou resevwa sèvis entènèt gratis pou jiska 12 mwa.

“

Mwen te ede youn nan elèv nou yo ekri yon imèl pou premye fwa a on pitit pitit fi li. Li te kontan anpil!

Enstriktè TGH

# 83%

nan gradye ki pa t gen entènèt lè yo komanse kou a vin gen entènèt ou planifye pou gen entènèt apre yo fini kou. TGH yo.



# 84%

gadyen(èn) ou paran te patisipe nan yon aktivite nan lekòl pitit yo pou premye fwa.

# 83%

gadyen(èn) ou paran rapòte ke yo fè aktivite edikatif pi souvan ak pitit yo.



# 70%

nan gradye yo te kapab itilize telesante.

## Nap Souliye: Elèv

### Yrmaris Matias



Yrmaris se yon gradye Tech Goes Home, yon pwofesyonèl, e on manman k ap viv nan Boston. Kelke ane de sa, pitit gason Yrmaris la te pote on feyè TGH lakay la. Se on anons kou TGH de lekòl li Orchard Gardens ki on lekòl de jaden dafan a 8èm (K-8). Yrmaris te deside enskri nan kou a ak pitit li. Kounye a, yo tou lede itilize òdinatè a chak jou. Pitit gason li a sèvi ak òdinatè a pou fè devwa lekòl li. Ymaris limenm konekte pou peye bòdwo, jere finans ak bidjè li, ak suiv orè pèsònèl travay li sou kalandriye Google (Google Calendar). Yrmaris te kreye prezantasyon Google Slides tou pou travay li; e lè pandemi COVID-19 la frape, Ymaris te kapab travay lakay li pou on ane. Etan manm aktif nan kominote l, Yrmaris sèvi ak òdinatè l tou pou ekri temwayaj pou reyinyon Komite Eskolè (School Committee) yo.

An 2021, Yrmaris te tande pale de on pwogram baze sou iPad ke Tech Goes Home genyen pou timoun pre eskolè ak paran/gadyen (èn) yo. Ymaris te santi pwogram sa a ap bon pou fiyèt katran li a. Nan kou a, yo toulede te renmen aprann ansanm sou aplikasyon edikatif. Yrmaris di depi lè li te pote iPad lakay la, li remake on gran diferans kòman fiyèt li a ap briye nan klas matènèl, e li anvè rekòmande kou sa a a lòt fanmi kap fè fas a on seri baryè.

## Nap Souliye: Anseyan(t)

### Judith Thermidor



“

Chak fwa mwen anseye yon klas, se yon fason pou ankouraje enklizyon sosyal.

Judith Thermidor, M.D.,  
Direktris Byennèt Rezidan,  
CSI Blue Ledge Co-Op

Judith Thermidor, M.D., se Direktris Byennèt Rezidan nan Blue Ledge Co-Op nan Roslindale (Resident Wellness Director at Blue Ledge Co-Op in Roslindale). L ap anseye kou *Tech Goes Home* pou grandèt yo depi 2018. Objektif li se idantifye sa rezidan nan kominote an bezwen epi bay resous pou ede satisfè bezwen sa yo, tout pandan y ap kraze prejije laj. Pandan pandemi COVID-19 la, Judith te rekonèt aksè dijital te trè enpòtan pou grandèt ki abite nan Blue Ledge. Avèk nouvo teknoloji yo e ladrès digital, gradye tankou Judith ta ka patisipe nan randevou telesante ak pwofesyonèl medikal yo. Yo jwenn aksè nan sipò sante mantal, epi patisipe nan kou Zumba ak Tai Chi sou entènèt. Yo te kapab patisipe tou nan gradyasyon ak maryaj, kominike avèk fanmi e sila ki pwoch yo. Yo patisipe tou nan lavi espirityèl pandan yo lakay.

## Nap souliye: Patenarya

### Revere Community School



Revere Community School (RCS) ofri kou *Tech Goes Home* pou fanmi ak adilt k ap viv nan Revere e lan vil anviwonant yo. Depi li te vin tounen yon patnè TGH an 2019, RCS ofri 25 kou epi li gradye plis pase 300 elèv a tout laj. Anpil nan yo se etranje k ap aprann lang angle. Kou yo kouvri sijè enpòtan tankou itilize navigatè Google Chrome ak sit rechèch Google, kominike atravè Zoom, voye e resevwa imèl, navige sit entènèt lekòl yo, itilize Google Drive pou travay ak lekòl, aksè a resous kominotè e sante, sèvi avèk sit rechèch pou chache travay sou entènèt, e pran swen aparèy dijital yo. Donna Vincent, yon enstriktis TGH e pwofesè angle kòm lang etranje (ESOL) a granmoun nan RCS, di lan travay avek elèv li yo, li eseye konprann kisa yo renmen e sa kap pi benefisye yo. Donna adapte kourikoulòm nan dapre bezwen elèv yo. Pa egzanp, pandan kriz COVID-19 la, Donna ak kòlèg li yo te enkòpore nouvo sijè nan kourikoulòm yo, tankou jwenn kote pou fè tès COVID-19 ak randevou pou pran vaksen an.

Lan premye tan patenarya ak *Tech Goes Home* an 2019, RCS te ofri pwogram TGH an pèsòn; men lè pandemi COVID-19 la te frape, lekòl la te transfere kou sa yo ansanm ak res pwogram yo nan aprantisaj a distans. Pou anpil elèv RCS, opòtinite pou yo te pran kou lakay yo te fè aprantisaj la vin pi aksesib. Anpil elèv yo te kapab pran klas yo pandan y ap gade timoun piti yo oubyen pandan y ap travay nan on orè sere ki ka anpeche yo pan klas an pèsòn. Ase souvan elèv ki patisipe nan kou TGH RCS yo deside enskri nan lòt kou tou, kouwè klas lang angle oubyen klas sitwayènte.

## Nap souliye: Envestisè

### Essex County Community Foundation



“

Redwi inegalite dijital  
la se youn nan etap pi  
pwisan nou ka pran  
pou elaji opòtinite pou  
moun atravè Essex  
County.

Stratton Lloyd, Vis Prezidan  
Egzekitif ECCF & COO (Chief  
Operating Officer)

Fondasyon Kominotè Essex County (ECCF abreviyason angle) se yon patnè enpòtan nan ekstansyon *Tech Goes Home* pran nan rejyon Essex County. Fondasyon ECCF sipòte pwogram nou yo nan fè jès filantropik, pandan y ap fè koneksyon enpòtan ak òganizasyon ki nan nouvo patnerya kominote nou yo. Avèk yon premye sibvansyon de \$250,000 yo te ban nou, TGH ap agrandi pwogram li an nan Lynn, Lawrence, Haverhill, Methuen, Peabody, Gloucester, e Salem. Sipò ECCF bay TGH a fè pati fon *Advancing Digital Equity*. Òganizasyon *Vansman pou Egalite Dijital* sa a se on Fondasyon k ap fè fò pandan plizyè ane pou bay dè milye rezidan lan Essex County pouvwa ak aksè, zouti e opòtinite moun yo ap bezwen pou aprann e patisipe totalman nan mond dijital la. Kou yo te deja lanse nan kote nou gen patenarya kouwè Make IT Haverhill, Lawrence Community Works, Latino Support Network, North Shore Community Development Coalition, e Wellspring House. Nou espere travay avèk ECCF pou kontinye grandi rezo òganizasyon patnè nou yo ak elaji travay nou lan enklizyon dijital avanse nan Essex County.

Ou ka li plis sou kolaborasyon sa a lan kominike ou [piblikasyon](#) laprès sa a.

# Lan Aktyalite yo

Men kèk enfòmasyon ou istwa konsenan *Tech Goes Home* ke media yo pibliye. Pou plis enfòmasyon pou konprann pi byen pouki TGH se lidè nan domenn *digital equity*, egalite dijital (aksè pou tout moun), ou ka navige sitwèb nou an ki se [techgoeshome.org/newsroom](https://techgoeshome.org/newsroom).



Out 2021

## [Abòde Inegalite Sante Vle Di Menm Bagay Ak Abòde Inegalite Dijital Yo Tou](#)

“Si n vle tout bon adrese pwoblèm disparite lan sistèm sante ki genyen pou anpil kominote jwenn laswenyaj, fò n aji kounye a menm pou asire ke tout fanmi gen aksè a zouti teknolojik yo, e fòmasyon yo bezwen pou jwenn aksè a bon jan swen e enfòmasyon.”



Desanm 2021

## [Plizyè Milye Grandèt nan Boston Patisipe lan on Foire Vityèl sou Resous pou Aprann Kòman pou Konekte sou Entènèt](#)



Out 2021

## [Redwi disparite dijital la](#)

“Klèman, ekite dijital (ou mank daksè) lye natirèlman a ekite vaksen. Lèfinitou elaji aksè dijital se yon pati enpòtan nan efò pou ogmante pousantaj vaksinasyon yo e pwoteje sante piblik.”



Out 2021

## [Vil anpil moun ki pa gen gwo kòb yo ap lite kont inegalite dijital la](#)



Oktòb 2021

## [Aparèy ak kompetans dijital yo se de lòt pye lan tab la](#)

“Pandan ke li trè kritik pou ogmante aksè a wifi broadbandnan vil yo kòm nan milye riral, lejislasyon yo bezwen tou pou investi plis lajan pou aparèy dijital, e aksè a fòmasyon pou konesans nimerik.”



Janvyè 2021

## [Eta Massachusetts pran gwo presyon pou zafè vaksinasyon an](#)

“[...] Si pou plizyè milye moun enskri nan yon gwo kanpay vaksinasyon a pati de yon pòtal konplèks sou entènèt, li posib pou n kite dèyè rezidan ki pi vilnerab yo paske anpil nan yo pa gen aksè ak teknoloji yo, oswa kompetans nesèsè pou yo enskri korèkteman.”



Avril 2021

## [Sipòte efò k ap ede n gen kompetans dijital](#)

“Pou tout moun ka patisipe nan yon seri opòtinite ke mond nimerik la ofri kouwè edikasyon, travay, konekte ak moun yo renmen, aksè nan telesante ak anpil lòt bagay ankò, kouwè aksè a bonjan kompetans kiltirèl lan fòmasyon e ladrès dijital yo, se on kle tanjib pou fè fas a gwo defi dijital nan mond sa a.”



Desanm 2021

## [Konseye Minisipal ou Otorite lokal yo pran mezi pou gen aksè ekitab a Wi-Fi Broadband](#)

“Nou fè pi plis tan sou entènèt ke nou te fè avan COVID-19. Li menm pi evidan ke kapasite, ladrès ak konesans pou moun genyen vin absoluman kritik.”



Avril 2021

## [Tech \(Teknoloji\) Rive Lakay La: L Ap Fourni Aksè Dijital nan Boston](#)



Setptanm 2021

## [Kòman Ko-CEO ou asistan direktè jeneral on òganizasyon a bi non likratif bay plizyè milye rezidan a revni fèb aksè a entènèt pou ede fèmèn inegalite dijital lan Boston](#)

“Nap montre ke ekite dijital gen enpak sou tout sa nou fè [...] Si w ap chache on kote pou rete, ou ale an liyan. Pou ou jwenn yon travay, ou ale sou entènèt. Ou vle pran vaksen an, ou ale an liyan.”



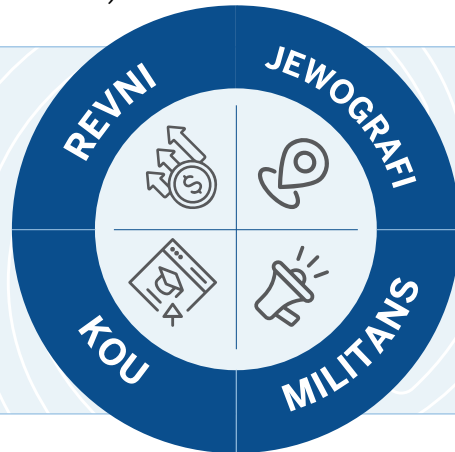
# Refleksyon sou opòtinite bati on plan

## Ekspansyon Operasyonèl: Revni nou touche

Nan lane 2021 an, revnu total nou nan frè-pou-sèvis patenarya te prèske double total revni 2020 nou an. Nou te lanse nouvo patenarya ak òganizasyon kouwè JVS (Jewish Vocational Services) lan Boston ak Lopital Brigham & Women. Nou ranfòse e elaji pwogramasyon nou pou frè-pou-sèvis avèk kote nou te gen deja tankou Bibliyotèk Piblik Boston (Boston Public Library) Biwo Majistra pou Devlopman Mendèv (the Mayor's Office of Workforce Development), e Lekòl Piblik nan Vil Everett (Everett Public Schools).

## Ekspansyon Jewografik: Rejyon Essex County

Ane pase, pou 2021 an, nou te kolabore ak MakelT Haverhill e Lawrence CommunityWorks pou lanse on pwogram pilòt lan kad ekstansyon nap pran lan rejyon Essex County an. Fondasyon Kominotè Essex County ak lòt patnè filantwopik kle te sipòte n pou reyalize pwojè sa a. Kòm plizyè kou pilòt nou yo ki te gen anpil siksè e reyisit pran fen, nou kontan kontinye enplante pwogram nou yo pou kominote Essex County tankou lan Lynn, Lawrence, Haverhill, Methuen, Peabody, Gloucester e Salem.

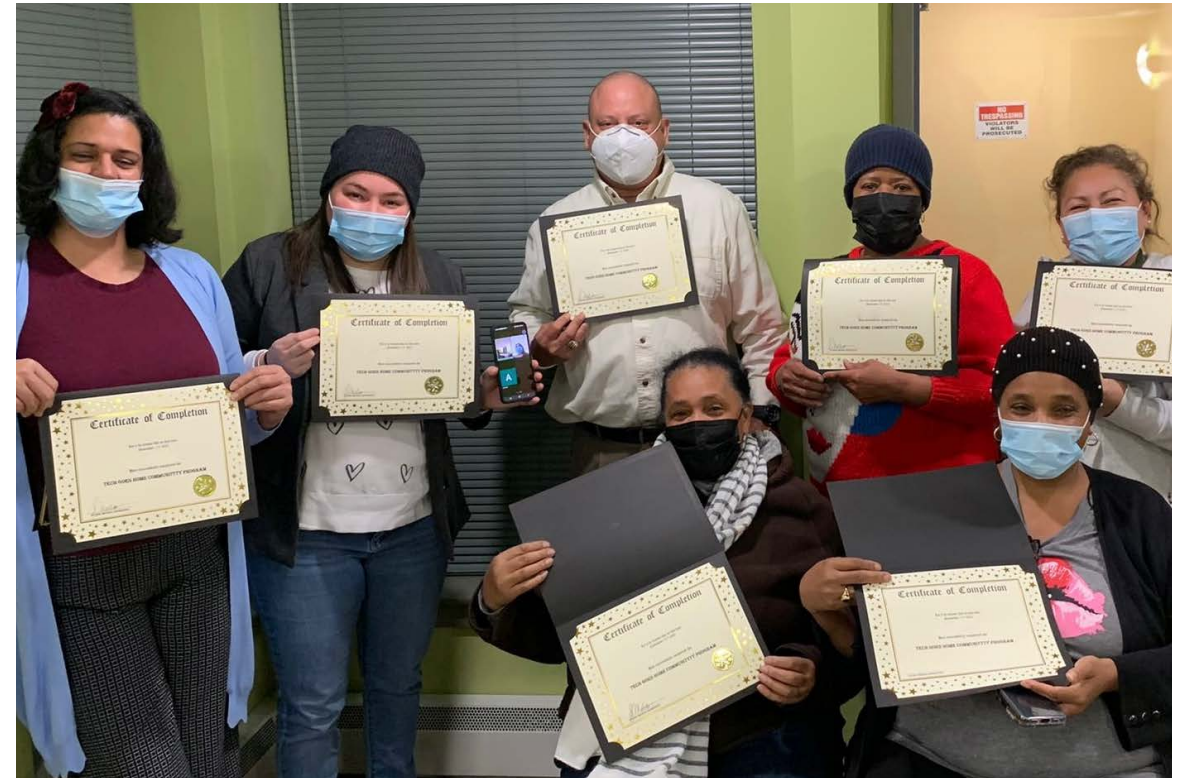


## Ekspansyon Pwogram: Aprantisaj a Distans

Kwake pwogram 'Aprantisaj a Distans' nou yo te egziste okòmansman kòm yon repons tanporè a kriz COVID-19 la, TGH planifye pou kontinye ofri ni pwogram aprantisaj a distans ni opsyon an pèsòn yo. Fleksibilite sa a pèmèt nou kontinye rive rejwend elèv ki fè fas a on seri baryè pou patisipe nan pwogram an pèsòn yo. Patisipan sa yo gen difikilte transpòtasyon, orè sere sere, pwoblèm gadri pou pitit yo, oswa mobilite limite. Pandan n ap ofri opsyon a distans la, nou ofri tou yon opsyon 'an-pèsòn' pou moun ki prefere ou pito enstriksyon fas-a-fas.

## Ekspansyon Operasyonèl: Militans

Pandan ane ki sot pase a, TGH te yon vwa santral k ap travay pou enflyanse lidè politik pou adrese pwoblèm disparite nan teknoloji. Soti lan atire atansyon lejislatè yo pou itilize fon federal ARPA a (American Rescue Plan Act), rive a angaje aktyèl Majistra Boston nan Michelle Wu, sou plan pou avanse ekite dijital nan Vil Boston, n ap fokalize atansyon piblik la sou gwo pwoblèm dijital sa a, e n ap ankouraje eli lokal nou yo pou poze aksyon.



“

Mwen te vle aprann pi bon fason pou poste enfòmasyon sou rezo sosyo poum te ka atire plis kliyan nan biznis mwen an. Kou a te bon anpil. Enstriktè nou an te ban nou anpil materyèl ki itil. Mwen ta rekòmande kou sa a zanmi m yo, kolèg mwen yo, e fanmi m.

Marlon, gradye TGH

“

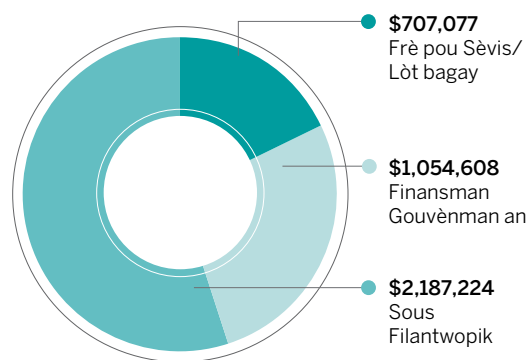
Mwen pa tap janm eseye telesante si se pa pou pandemi an. Koulye a, kòm mwen pa kapab wè doktè m fasil, mwen finalman kreye on kont. Li pat tèlman konplike jan m te panse a. Mrenmen wè rezilta laboratwa mwen sou sit pòtal la. E mwen konte kontinye itilize menm sèvis sa a.

Sandra, gradye TGH

# Finans

Sipò nou jwenn nan don yo fè a *Tech Goes Home* pèmèt nou ofri pwogram enklizyon dijital ki louvri pòt a anpil lòt resous esansyèl ak opòtinite nan domenn edikasyon, swen sante, opòtinite ekonomik, ak angajman sivik. Vil Boston kontinye bay sipò fondamantal ki pote gwo kwasans ak ogmantasyon nan revni nou, san bliye sipò kòporasyon yo, fondasyon yo, e senp sitwayen. Avèk resous sa yo, nou te anboche anplwaye eksepsyonèl. Nou te ogmante sèvis nan plis kominote ke opavan, e elaji enpak pwogram nou an. Travay nou an pa ta posib san sipò ekstraodinè sipòtè nou nan tout nivo.

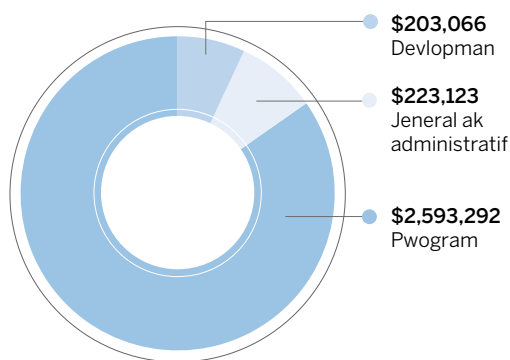
## Filantropi/Revni FY21



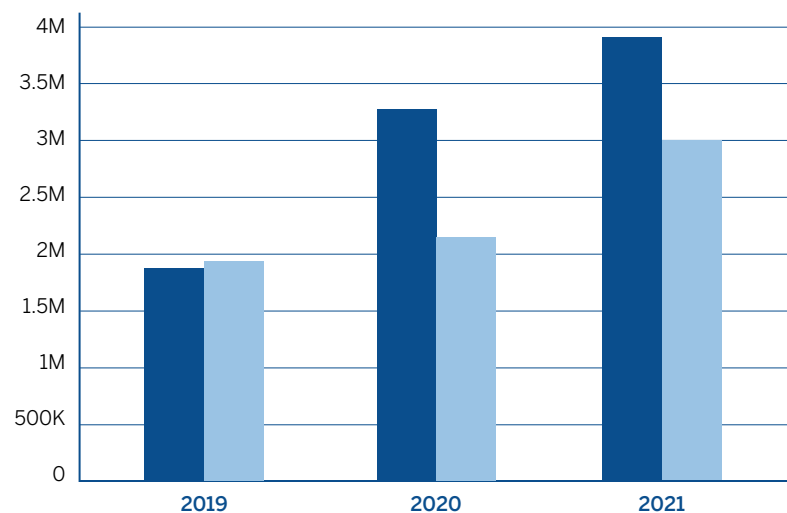
Sous Filantwopik:

\$121,787	\$918,627	\$1,146,810
Endividi	Fondasyon yo	Kòporasyon an

## Depans FY21



## Konparezon Revni ak Depans ki fèt



Year	Revni	Depans
2019	\$1,921,577	\$1,940,363
2020	\$3,300,308	\$2,195,145
2021	\$3,948,909	\$3,071,336

(Apati 31 Desanm 2021)  
NB: Revni total gen ladan revni ki soti nan tout sous; sa enkli fon ki gen restriksyon yo dwe itilize pou rezon espesifik ak lòt don filantwof pran aganjman pou finanse lan lòt ane yo.

# Sipòtè Nou Yo

TGH rekonesan anvè donè nou yo a tout nivo paske yo te chwazi sipòtè travay nou an pou ede avanse ekite dijital. TGH rekonèt ak fyète sa yo ki te sipòtè travay nou ak kado de \$1,000 e plis nan ane fiskal 2021 (1e Janvyè a 31 Desanm 2021).

### \$200,000+

Essex County Community Foundation  
Patrick J. McGovern Foundation  
Neighborhood Jobs Trust, Office of Workforce Development

### \$100,000–\$199,999

Anonim  
AT&T  
Capital One  
Comcast  
NETSCOUT  
QBE Foundation

### \$50,000–\$99,999

Anonim (2)  
Cambridge Savings Charitable Foundation  
Google  
Liberty Mutual Foundation  
Next Level Social Impact  
PNC Foundation  
SharkNinja

### \$25,000–\$49,999

Amelia Peabody Foundation  
Bank of America Charitable Foundation  
Crown Castle  
Epic Systems Corporation on behalf of Mass General Brigham Healthcare System  
Highland Street Foundation  
Life Science Cares  
Cambridge Community Foundation ak sipò Depatman Lojman ak Devlopman Kominotè Massachusetts (DHCD, Department of Housing and Community Development), Biwo Egzekitif pou Lojman ak Devlopman Ekonomik (EOHED, Executive Office of Housing & Economic Development)  
Verizon Foundation

### \$10,000–\$24,999

Alexion Charitable Foundation  
Anonim (2)  
City of Cambridge  
Fish Family Foundation  
Juniper Networks  
Lincoln and Therese Filene Foundation  
Plymouth Rock Assurance Foundation  
Elizabeth and Brian Schwab  
Sensata Technologies Foundation  
Goodman-Swindell Family Foundation  
The Devonshire Foundation

### \$1,000–\$9,999

Anonim (2)  
Louie Balasny  
The Beker Foundation  
Anne & Roger Berman  
Chadwick Martin Bailey, Inc.  
Edith C. Crocker Charitable Foundation  
Jascha Franklin-Hodge and Kevin Derrick  
Jennifer Gilbert  
Bruce Glabe and Marie Hayward  
Leanne and Adam Goff  
Maria Harris  
Joe Hedal and Jane Wojick  
Thomas and Feroline Higginson  
Joel Jacobs  
Brian Lenihan and Bonnie Hertberg  
Aaron Levie  
Dr. Nancy Li  
Dominic Lloyd  
Pedro J. Lopez-Baldrich  
Mundt Family Foundation  
Dan & Jeanne Ross Family Fund  
William E. Schrafft and Bertha E. Schrafft Charitable Trust  
Lee H. Schwamm, MD  
Stax Inc.  
Aditi Taylor  
Mary Troxell  
Steve Vinter  
Claire Wadlington  
Karyn Wilson and Miles Byrne

### Frè-pou-Sèvis

JVS Boston  
Boston Public Library  
Brigham & Women's Hospital  
Economic Development and Industrial Corporation of Lynn  
Revere Community School  
Waltham Connections for Healthy Aging

### CITY of BOSTON

TGH rekonesan pou sipò fondasyon Vil Boston an. Don sa a pèmèt rezidan Boston yo jwenn aksè e itilize zouti dijital pou simonte baryè ak avanse lavi.

➔ Pou plis enfòmasyon sou fason pou sipòtè TGH, tanpri kontakte Alyssa Bogosian, [alyssa@techgoeshome.org](mailto:alyssa@techgoeshome.org), (617) 398 7831

## Anplwaye

### Alyssa Bogosian

Manadjè Devlopman

### Lily Abha Cratsley

Koòdonatè Kominikasyon

### Leann Dobranski

Konsiltan Edikasyon

### Theodora Higginson Hanna

Ko-Direktè Jeneral

### John Jones

Direktè Operasyon

### Gina Josette

Manadjè Afilyasyon/Patenarya

### Sangha Kang-Le

Asistan Manadjè Pledwari (Advocacy)

### Barbara Kim

Direktris Evalyasyon

### MarS McCormick

Asistan Manadjè Kominote

### Mei Ngo

Asistan Manadjè Fòmasyon ak Teknoloji

### Daniel Noyes

Ko-Direktè Jeneral

### Natalie Petit

Asistan Manadjè Operasyon Pwogram

### Nessie Ruiz

Direktè Pwogram

### Qingjian Shi

Ofisyè an Chèf Operasyon

### Jaslin Tifiano

Koòdonatè Sipò Pwogram

### Marvin Venay

Ofisyè an Chèf Pledwari (Advocacy)

## Konsèy Administrasyon an

### Elizabeth Schwab, Prezidan

Chèf Afè Eksteriyè, New England, PA, VA, Google

### Bruce Glabe, Trezorye

Ansyen Ofisyè Chef Finans, Appalachian Mountain Club

### Anne Bailey Berman

Prezidan, Chadwick Martin Bailey

### Louie Balasny

Direktè Tech & VC nan First Republic Bank

### Prince Charles

Koòdonatè Computer Learning Center, Codman Square NDC

### Adam Goff

Vis Prezidan Pou LaVant, Box

### Maria Harris

Ansyen Direktè Edikasyon Pou Granmoun, Lekòl Piblik Boston (Boston Public Schools)

### Joe Hedall

Ansyen Direktè Adjwen ak Enstriktè Klinik, Lekòl Dwa Harvard - Klinik Dwa Tranzaksyon

### Antonio Lobo

Konseye Konsiltatif ak Karyè, Catholic Charities; Konsiltan Pwojè Inovasyon Angle, Sèvis Kominotè Maverick Landing

### Pedro J. Lopez-Baldrich

Chèf Ofisyè Legal, EVP, SharkNinja

### Lee Schwamm

Vis Prezidan Digital Health & Virtual Care, Mass General Brigham

### Aditi Taylor

Senior Vis Prezidan, Direktè Global Broker Relations and Trade Support, MFS Investment Management

**Tech Goes Home rekonesan anvè kominote donè a tout nivo ki fè travay nou an posib. Se avèk anpil fyète nap rekonèt sipòtè prensipal sa yo:**

**CITY of BOSTON**



131 Dartmouth Street  
3rd Floor  
Boston, MA 02116

(617) 398-7831  
[info@techgoeshome.org](mailto:info@techgoeshome.org)  
[techgoeshome.org](http://techgoeshome.org)

[@techgoeshome](https://www.facebook.com/techgoeshome)  
[fb.com/techgoeshome](https://www.facebook.com/techgoeshome)  
[flickr.com/techgoeshome](https://www.flickr.com/photos/techgoeshome/)

[linkedin.com/company/tech-goes-home](https://www.linkedin.com/company/tech-goes-home)  
[@techgoeshome](https://www.facebook.com/techgoeshome)  
[youtube.com/user/techgoeshome](https://www.youtube.com/user/techgoeshome)